



**YANMAR**

# B75W

WIELGRAAFMACHINE



<b>Bedrijfgewicht</b>	7.200-8.000 kg
<b>Motor</b>	Yanmar 4TNV98CT met DPF
<b>Motorvermogen</b>	53,7 kW (73 PK)
<b>Rijsnelheid</b>	0-36 km/u
<b>Graafvermogen (arm/bak)</b>	30 kN/38 kN
<b>Graafdiepte</b>	3.500-3.800 mm
<b>Maximum bereik</b>	6.990-7.300 mm

# PRESTATIE, PRECISIE EN PRODUCTIVITEIT VOOR STEDELIJKE BOUWPLAATSEN





## UITZONDERLIJKE PRESTATIES

De B75W is ontworpen met het oog op productiviteit en zet de standaard in vermogen en prestaties. Dankzij de compacte afmetingen, het unieke ontwerp en het innovatieve hydraulische systeem is de graafmachine perfect voor het heffen en transporteren van zware lasten in situaties waar ruimte schaars is, zoals stedelijke werkterreinen, aanleg van snelwegen en bij landschapsarchitectuur.



## GEAVANCEERDE MOTOR

Aangedreven door de 4TNV98CT 4-cilinder turbodieselmotor van Yanmar en standaard voorzien van gekoelde EGR en DPF is de B75W zuinig, milieuvriendelijk wordt volledig voldaan aan de EU fase V-emissiewetgeving. Directe inspuiting en common-railtechnologie maximaliseren de motorprestaties, terwijl de automatische vertragingfunctie (beschikbaar als optie) meer controle biedt aan de operator



## UNIEKE 'SMART CONTROL'

De B75W is standaard uitgerust met Yanmars Smart Control-besturingsstelsel, waarmee de bestuurder het vermogen van de graafmachine kan afstemmen op het gegeven werkterrein. Deze flexibiliteit maximaliseert de productiviteit, optimaliseert de cyclustijden en garandeert uitstekende prestaties.



## ERGONOMISCH ONTWERP

Dankzij de toepassing van intuïtieve bestuurderstechnologieën, zoals multifunctionele joysticks, tiptoetsbediening en Smart Control, is de B75W eenvoudig en aangenaam te bedienen – de perfecte combinatie voor een zeer productieve werkdag.



## COMFORTABELE CABINE

De ruime, comfortabele en stille cabine van de B75W is ontworpen met het oog op de bestuurder. De ergonomische lay-out van de bediening, het uitstekende zicht en duidelijke beeldschermen bieden een perfecte omgeving voor veilige en efficiënt werken.



## BEHEERSBAAR ONDERHOUD

Dankzij het slimme ontwerp, de grote servicedeuren en de eenvoudige toegang tot de motorruimte kunnen dagelijkse onderhoudscontroles gemakkelijk en veilig vanaf grondniveau worden uitgevoerd.



## BETROUWBARE AANDRIJFLIJN

Dankzij betrouwbare componenten voor zware toepassingen hoeven bestuurders niet langer te kiezen tussen vermogen en compactheid. Moeilijke taken kunnen gemakkelijk worden voltooid, zelfs in de krapste werkruimtes!



## VEELZIJDIG EN FLEXIBEL

De B75W kan worden aangepast met een brede reeks opties en opzetstukken, zodat hij geschikt kan worden gemaakt voor veeleisende toepassingen. Van de bouw en landschapsaanleg tot en met het leggen van buizen en snelwegonderhoud; er is een configuratie voor bijna elke taak.

# KRACHT, PRESTATIE EN PRODUCTIVITEIT



De B75W is de perfecte combinatie van kracht en precisie en maakt gebruik van geavanceerde technologie om de prestaties te maximaliseren en de impact op het milieu te minimaliseren. Veelzijdig, flexibel en ontworpen met het oog op de bestuurder belooft de machine alle verwachtingen te overtreffen, ongeacht de toepassing.



## GEAVANCEERDE MOTOR

De 4TNV98CT motor van Yanmar is het resultaat van aanzienlijke vooruitgang op het gebied van voertuiggebruik met lage CO<sub>2</sub>-uitstoot en voldoet aan de nieuwste Europese fase V emissieregelgeving. Van de gekoelde uitlaatgasrecirculatietechnologie (EGR) tot de toevoeging van een roetfilter (DPF), de NO<sub>x</sub>- en PM-waarden worden ermee tot een minimum beperkt. Om de efficiëntie verder te verbeteren, heeft Yanmar een exclusief regeneratiesysteem ontwikkeld om verstoppingen en schoonmaakonderbrekingen te voorkomen.

## ZUINIG MET BRANDSTOF, LAGE EMISSIES

- + De ECU regelt het toerental op basis van het gevraagde koppel, wat de motorbelasting optimaliseert. Dit vermindert het brandstofverbruik en verbetert de productiviteit.
- + Wanneer de duty-cycles weinig vermogen of minimale beweging vragen, regelt de Eco Mode-technologie van Yanmar het motortoerental om de bedrijfskosten te verlagen.
- + Optionele technologie voor automatische vertraging (beschikbaar als optie) brengt de motor terug naar stationair als de bedieningshendels meer dan vier seconden niet aangeraakt worden. Dit vermindert brandstofverbruik en beperkt motorslijtage.

## MAXIMAAL VERMOGEN

Met een cilinderinhoud van 3.319 cm<sup>3</sup> levert de B75W een koppel van 53,7 kW / 308 Nm bij 1.365 tpm. Dit garandeert niet alleen uitzonderlijke hef- en draagprestaties, maar zorgt ook dat de graafmachine een rijsnelheid tot 36 km/u kan bereiken.



## INNOVATIEF HYDRAULISCH SYSTEEM

Dankzij het LUDV hydraulisch systeem met vier onafhankelijke circuits kunnen meerdere hulpstukken afzonderlijk worden bediend. De bestuurder kan bijvoorbeeld een tiltrotator bedienen met een hydraulisch snelkoppelsysteem, naast een hydraulisch aangedreven gereedschap, zoals bijvoorbeeld een sorteergrijper, een asfaltfrees of snijaggregaat.

## UITSTEKENDE PRESTATIES

De B75W is ontworpen om buitengewone resultaten te leveren en heeft een graafdiepte van 3.500 mm (TPA-giek), een graafkracht van 38.000 N (aan de bakrand), een maximaal bereik van 6.990 mm (TPA-giek) en een maximale storthoogte van 5.030 mm (TPA-giek). Deze toonaangevende mogelijkheden helpen operators bij de uitvoering van een breed scala aan taken, waaronder graafwerkzaamheden, pijpen leggen en grondverzet.

# TOONAANGE- VENDE STABILITEIT

Dankzij het unieke ontwerp (met een pendelhoek van 14°), minimale uitsteek, zijdelings gemonteerde motor en het lage zwaartepunt kunnen operators zeker zijn van in deze klasse ongeëvenaarde stabiliteit (met name voor het hijswerk) – zelfs met de giek volledig uitgestrekt.

## CILINDERS

+ Alle cilinders gemonteerd op kogelscharnieren (torsiebegrenzers) zijn uitgerust met eindslagdemping om trillingen en lawaai te minimaliseren.



# COMPACTHEID



## DE TPA-GIEK MAAKT EEN GROTER WERKGEBIED EN MEER COMPACTHEID MOGELIJK

De B75W is standaard uitgerust met een 2-delige gelede giek, die een uitstekende manoeuvreerbaarheid en een indrukwekkende geleiding biedt. De bestuurder kan de bak zelfs terugleggen tegen het chassis of het blad - ideaal om obstakels te ontwijken. Een optionele langere lepelsteel (1.950 mm) vergroot de graafradius nog verder.



# SNELHEID EN MOBILITEIT



Met een topsnelheid van 36 km/u, een variabel aandrijfsysteem, een laag brandstofverbruik en een comfortabele cabine worden lasten moeiteloos van de ene naar de andere locatie verplaatst. Dit vermindert de behoefte aan dure logistieke oplossingen en maximaliseert de uptime van de bestuurder.

- + Hydrostatische rijaandrijving, onafhankelijk van de werkhidrauliek, kan fungeren als een extra remsysteem bij het rijden tussen bouwplaatsen.
- + Een topsnelheid van 36 km/u maakt snel en effectief rijden op de weg mogelijk.
- + De automatische rijfunctie biedt, naast een extra gaspedaal voor delicate machinebewegingen, totale flexibiliteit voor de bestuurder.
- + Spatlappen als optie verkrijgbaar.
- + Joystickbesturing als optie verkrijgbaar.



# GESCHIKT VOOR ALLE TERREINEN

Dankzij het innovatieve ontwerp en de toonaangevende bodemvrijheid (420 mm) is de B75W geschikt voor elk terrein.

## DRIE STUURMODI

Optioneel kan de B75W worden uitgerust met Yanmars vierwielbesturing. Via het Smart Control-paneel in de cabine kunnen bestuurders de volgende keuzes maken:

- 1 Voorwielbesturing (perfect voor op de weg).
- 2 Vierwielbesturing (voor een kleine draaicirkel op krappe werkerreinen).
- 3 Krabbesturing (voor parallelle beweging).



## EEN RUIKE KEUZE AAN BANDEN

Afhankelijk van de toepassing kan de B75W worden uitgerust met een reeks verschillende banden om aan de behoeften van de bestuurder te voldoen - enkele (wat de breedte van de machine tot 1.985 mm vermindert), lagedrukbanden, dubbele of brede banden.

# COMFORT

## RUIME CABINE

De ruime en comfortabele cabine van de B75W is ontworpen met de bestuurder in gedachten. De stoelconsole is volledig verstelbaar, beweegt onafhankelijk en zorgt voor een perfecte werkomgeving.

## ERGONOMISCH ONTWERP

Het centrale gegevensdisplay biedt de bestuurder in een oogopslag uitgebreide systeem informatie, is duidelijk, eenvoudig te navigeren en ontworpen zoals de tegellay-out van een smartphone. Het 7-inch anti-reflectiescherm is goed ontworpen, perfect gepositioneerd en wordt ook gebruikt als monitor voor de achteruitrijcamera van de B75W.

## GROOT TOETSENBORD

Het toetsenbord heeft een extra breed drukoppervlak voor een eenvoudige bediening, ook als men handschoenen draagt!



# GEBRUIKSGEMAK

## SMART CONTROL BESTURINGSSYSTEEM

Zoals alle modellen in het assortiment wielgraafmachines van Yanmar, profiteert de B75W van geavanceerde Smart Control-bedieningstechnologie. Dit bedrijfseigen systeem zorgt voor snelle en intuïtieve machinebesturing en verbeterde zichtmogelijkheden. Belangrijke kenmerken zijn:

- + Groot, duidelijk display voor live data-monitoring.
- + Intuïtieve en ergonomische bediening.
- + Volledige controle over het eerste, tweede en derde hydraulische circuit.
- + Instellingen aanpasbaar aan de wensen van de operator.
- + Debietinstellingen voor 18 verschillende hulpstukken op te slaan via het display.

## TIPTOETSBEDIENING

Dankzij de nauwkeurige vingertopbediening via een duimwiel op de joystick kan de bestuurder de oliestroom proportioneel aanpassen van nul tot vol. Voorinstellingen voor maximaal debiet voor alle drie hulpcircuits kunnen op het display worden opgeslagen.

## AANPASBARE BEDIENINGSKNOPPEN

De B75W is standaard uitgerust met ISO-bedieningselementen, maar SAE-bedieningen kunnen als optie worden gespecificeerd. De patroonomschakeling kan eenvoudig via het Lcd-scherm worden geselecteerd en geactiveerd.



# VEILIGHEIDSKRITISCHE KENMERKEN

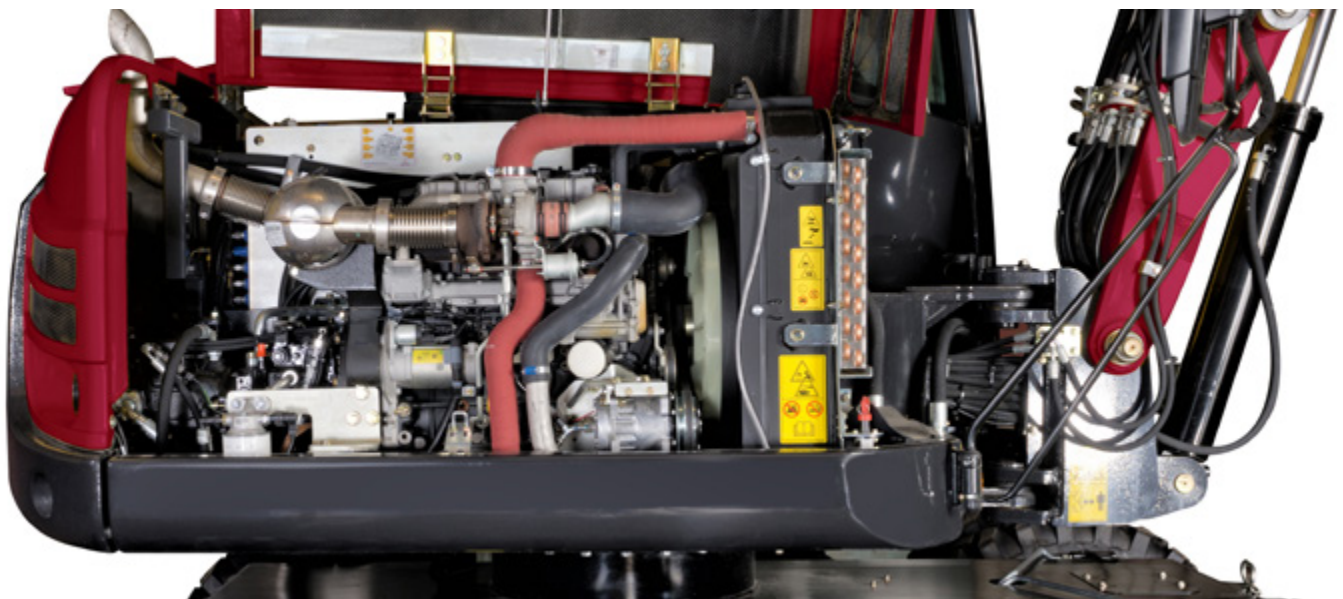
De B75W is standaard uitgerust met een ultramoderne achteruitkijkcamera die kan worden geconfigureerd om maximaal aan de voorkeuren van de bestuurder te voldoen. Dit verbetert het zicht vanuit de cabine en maximaliseert zo de veiligheid op het terrein door het risico op aanrijdingen te elimineren.

## AUTOMATISCHE TANKPOMP

Als extra optie kunnen bestuurders een geheel nieuwe automatische tankpomp specificeren, die is uitgerust met een niveausensor die de pomp stopt wanneer de brandstoftank vol is. Zo is tanken met één druk op de knop mogelijk – snel, veilig en eenvoudig.

## BEWEGINGSALARM

Witte ruis of piepgeluiden zijn als optie beschikbaar.



# BEHEERSBAAR ONDERHOUD

Bij het ontwerp van de B75W is continue rekening gehouden met de servicevereisten. Daarom is er in het hoofdservicecompartiment een servicebalk waarin de centrale elektra geïntegreerd is. Dit maakt toegang tot relais en zekeringen eenvoudig en bereikbaar vanaf de grond.

De servicedeur kan zonder gereedschap worden geopend en is voorzien van een uitschuifbare ladder (beschermd door rubberen buffers). Er bevinden zich geen hydraulische hoofdcomponenten onder de cabine, zodat het kantelen van de cabine niet nodig is.

Dankzij de SmartAssist-Direct-diagnosetool van Yanmar worden de onderhoudsinformatie en -vereisten automatisch naar de monteur doorgestuurd. Dit minimaliseert de diagnosevereisten en biedt uitgebreid inzicht in de vereisten voor vervanging van onderdelen, bedrijfsgeschiedenis, probleemoplossing en foutdiagnose.



## SMARTASSIST REMOTE

SmartAssist Remote is de nieuwe generatie vlootmanagementstelsel van Yanmar. Met de nieuwste telematicatechnologie worden de locatie en status van de apparatuur in realtime gerapporteerd. Deze optie maakt totale controle van de machine mogelijk en geeft vlootbeheerders de mogelijkheid om hun activa op afstand te beheren (via een pc of smartphone).

# VOOR U OP MAAT GEMAAKT

De B75W wordt standaard met een aantal functies geleverd, terwijl hij ook kan worden geconfigureerd op basis van de specialistische eisen van verschillende klanten, zoals landschapsarchitecten, civiele aannemers, nutsbedrijven en gemeentelijke autoriteiten. De B75W perfect worden aangepast aan de behoeften van uw bedrijf, van het kleurenschema tot de keuze van giek, blad of banden, de bakken en hydraulische hulpstukken.



## GIEKOPTIES

Er zijn twee giekvarianten beschikbaar zodat de machine kan worden aangepast aan de gebruikers toepassingen:

- + Tweedelige gelede giek (met 1.650 mm lepelsteel) – perfect voor graafwerk en nauwkeurige bewegen met zware lasten (standaard).
- + Tweedelige gelede giek (met 1.950 mm lepelsteel) – voor een nog groter bereik en een uitstekend werkbereik (Optie).

## STUURMODI

De B75W heeft drie stuurmodi voor een brede reeks toepassingen, die gemakkelijk kunnen worden gewijzigd dankzij de integratie van Smart Control:

- + Voorwielbesturing, voor snel rijden op de weg.
- + Vierwielbesturing voor kleine draaicirkels.
- + Krabbesturing voor parallelle beweging.

## STABILITEIT

Om de stabiliteit te maximaliseren, vooral tijdens zware graafwerkzaamheden of bij het rijden op ruw terrein, kan de B75W worden uitgerust met een ruime keus aan optionele extra's:

- + Dozerblad voor.
- + Stabilisatoren.
- + Steunplaat.
- + Met extra contragewicht (110 kg).

## NIVELLERING

De optionele zweeffunctie van het dozerblad aan de voorkant maakt grondnivellering, vulling en verwijdering van vuil eenvoudig.

## BANDENOPTIES

- + Enkele band 500/45-20 Alliance.
- + Enkele band 500/45-20 Mitas.
- + 340/80 R18 BIBLOAD-HS Michelin (machinebreedte over banden 1.985 mm).
- + 275/70 R22.5 Bandenmarkt Profil Excavator.

## HULPSTUKKEN

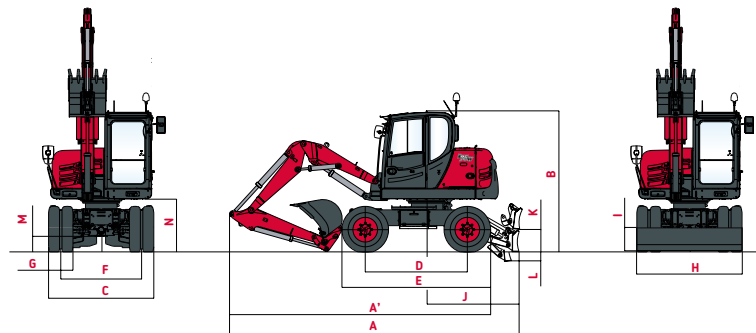
Om de productiviteit te maximaliseren, biedt Yanmar een ruime keus aan hulpstukken voor toepassingen in de bouw, de plaatsing van buizen, in de civiele techniek, landschapsarchitectuur en in de landbouw. Dankzij het unieke hydraulische systeem en de hulpcircuits kunnen hulpstukken met één druk op de knop worden bediend en uitgewisseld.

### DE BELANGRIJKE HULPSTUKKENZIJN

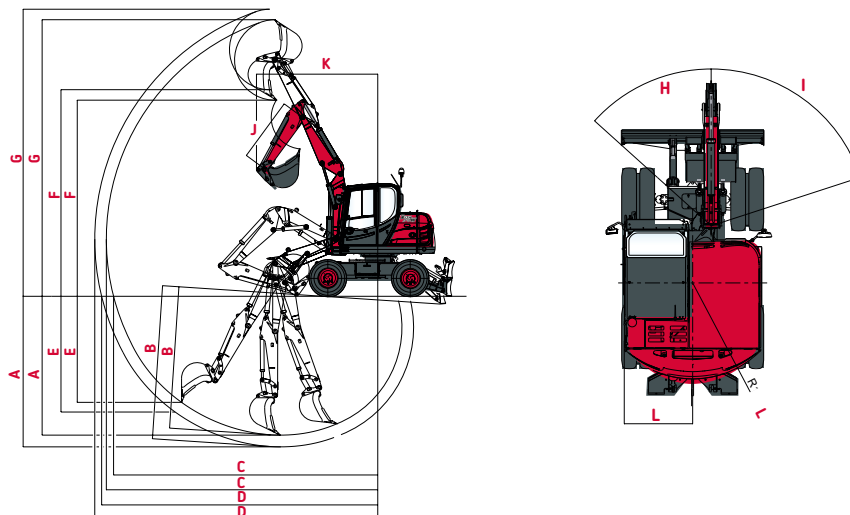
- |                                 |                      |
|---------------------------------|----------------------|
| + Mechanisch snelkoppelsysteem  | + Standaard bak      |
| + Hydraulisch snelkoppelsysteem | + Slootreinigingsbak |
| + Powertilt                     | + Zwenkgraafbak      |
| + Tiltrotators                  | + Breekhamers        |
|                                 | + Palletvorken       |



# AFMETINGEN



	TPA-giek	TPA-giek	
<b>A</b> Totale lengte	5 930 mm	<b>H</b> Totale bladbreedte	2 200mm
<b>A'</b> Totale lengte zonder blad aan de achterzijde	5 290 mm	<b>I</b> Totale bladhoogte	453 mm
<b>B</b> Totale hoogte	2 935 mm	<b>J</b> Bladafstand	1 967 mm
<b>C</b> Totale breedte	2 190 mm	<b>K</b> Max. bladhoogte boven de grond	530 mm
<b>D</b> Wielbasis	2 125 mm	<b>L</b> Max. bladdiepte	210 mm
<b>E</b> Lengte onderstel	3 095 mm	<b>M</b> Minimum bodemspeling	420 mm
<b>F</b> Rijstrook	1 682 mm	<b>N</b> Bodemspeling onder contragewicht	1 108 mm
<b>G</b> Bandenbreedte	508 mm		



	TPA-giek	TPA-giek	
<b>A</b> Max. graafdiepte - blad geheven	3 500 / 3 880* mm	<b>G</b> Max. snijhoogte	7 100 / 7 360* mm
<b>B</b> Max. graafdiepte - blad neergelaten	3 650 / 3 960* mm	<b>H</b> Zwenkbasis giek naar links	48°
<b>C</b> Max. graafbereik op de grond	6 800 / 7 100* mm	<b>I</b> Zwenkbasis naar rechts	72°
<b>D</b> Max. graafbereik	6 990 / 7 300* mm	<b>J</b> Lengte arm	1 650 / 1 950* mm
<b>E</b> Max. verticale wand	2 620 mm	<b>K</b> Draaistraal voorzijde	3 220 mm
<b>F</b> Max. storthoogte	5 030 / 5 290* mm	<b>L</b> Draaicirkel achterzijde	1 480 mm

\*Lepelsteel 1.950 mm.

Fig. 1 :  
Uitgraving binnen de volledige breedte van de machine

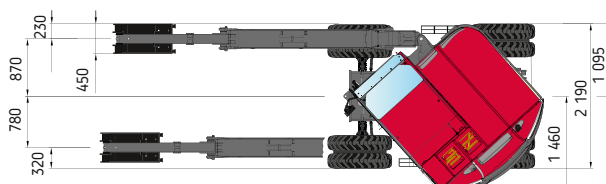
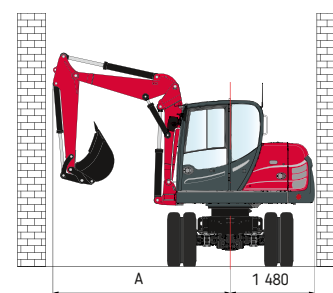


Fig. 2 :  
Werkbereik



# HEFVERMOGEN



Blad omlaag



Blad omhoog



Kieplast, gemeten over de voorzijde



Kantelmoment, zijdelings 90° gemeten

Gelede giek met lepelsteel 1.650 mm

		D										
		3 m		4 m		5 m		6 m		7 m		
H	3,0 m		-	-	1,40	1,33	0,87	1,07	0,95	0,87	-	-
			-	-	1,40	1,36	0,86	1,07	0,68	0,80	-	-
	1,5 m		1,58	2,34	1,26	1,47	0,99	1,06	0,92	0,65	-	-
			1,4	2,17	1,25	1,41	0,98	1,01	0,63	0,62	-	-
	0,0 m		2,41	1,91	1,53	1,26	1,00	0,90	0,88	0,81	-	-
			1,69	1,76	1,14	1,18	0,82	0,86	0,76	0,78	-	-
	-1,0 m		2,67	1,95	1,72	1,31	1,07	1,11	-	-	-	-
			1,72	1,78	1,16	1,20	0,83	0,99	-	-	-	-

Gelede giek met lepelsteel 1.950 mm, extra contragewicht

		D										
		3 m		4 m		5 m		6 m		7 m		
H	3,0 m		-	-	1,00	0,87	0,70	0,70	0,88	0,86	-	-
			-	-	0,98	0,85	0,70	0,70	0,87	0,86	-	-
	1,5 m		2,26	2,17	0,90	0,87	0,87	0,86	0,88	0,89	0,83	0,84
			2,26	2,15	0,88	0,87	0,87	0,86	0,88	0,86	0,83	0,79
	0,0 m		2,37	2,27	1,50	1,40	1,17	1,12	0,87	0,87	-	-
			2,31	2,17	1,47	1,40	1,16	1,12	0,87	0,85	-	-
	-1,0 m		2,64	2,41	1,72	1,60	1,21	1,19	-	-	-	-
			2,52	2,25	1,68	1,52	1,20	1,11	-	-	-	-

[ Alle waarden in ton (t) zijn bepaald in overeenstemming met ISO 10567 en bevatten een stabiliteitsfactor van 1,33 of 87% van het hydraulisch hefvermogen. Alle waarden zijn bepaald met snelkoppelsysteem, maar zonder bak. Bij aangebouwde werkhulpstukken moet het eigen gewicht van de werkhulpstukken van het toegestane laadvermogen worden afgetrokken. ]

# SPECIFICATIES

## [ GEWICHT ]

Bedrijfgewicht volgens ISO 6016	7 200 kg
Totale lengte, rijstand	5 070 mm
Totale hoogte, rijstand	3 750 mm
Transportafmetingen (L x H)	5 925x2 935 mm
Bodemvrijheid onder cardanas	420 mm
Draaicirkel (voorasbesturing / 4-wielbesturing)	6 450/3 900 mm
Bovenbouw tailswing	1 480 mm
Bovenbouw frontswing	2 750 mm
Werkbereik 180° (standaard arm 1.650 mm)	4 230 mm
Werkbereik 360° (standaard arm 1.650 mm)	5 500 mm

## [ MOTOR ]

Fabrikant, model	Yanmar 4TNV98CT
Type	4-cilinder turbodieselmotor met roetfilter - Euronorm V
Verbranding	4-slag-cyclus, common-rail-inspuiting
Verplaatsing	3.319 cm <sup>3</sup>
Netto vermogen	53,7 kW (73 PK)
Koppel	308 Nm bij 1365 tpm
Koelsysteem	Water

## [ HYDRAULISCH SYSTEEM ]

Rijhydrauliek: gesloten circuit, onafhankelijk van de werkhydrauliek.

Pompcapaciteit, max.	84 l/min
Werkdruk, max.	420 bar

Bedrijfshydrauliek: Axiale zuigerpomp met variabel slagvolume en load sensing, gekoppeld aan een belastingonafhankelijke stroomverdeling (LUDV).

Gelijktijdige, onafhankelijke controle van alle bewegingen. Subtiel manoeuvres ongeacht de lading.	
Max. pomp capaciteit.	132 l/min
Werkdruk, max.	250 bar

Het thermostatisch geregelde oliecircuut zorgt ervoor dat de gewenste olietemperatuur snel wordt bereikt, en voorkomt oververhitting.

Het in de olietank gemonteerde retourfilter maakt milieuvriendelijke vervanging van filterelementen mogelijk.

Tandwielpompe voor sturen en remmen	
Pompcapaciteit, max.	33 l/min
Werkdruk, max.	175 bar

Regelcircuit voor werkhulpstukken, proportioneel bediend.

Pompcapaciteit, aanpasbaar.	0 – 90 l/min
Werkdruk, max.	250 bar

Twee servogestuurde joysticks (ISO) voor graafwerkzaamheden.

## [ TRANSMISSIE ]

Hydrostatische aandrijving met 2-traps planetaire aandrijving met axiale zuigermotor met vast slagvolume, fungeert ook als slijtvaste rem.. Tevens een veerbelaste meervoudige schijfrem als parkeerrem.

4 snelheidsbereiken (hogesnelheidsversie optioneel):	"Laag"	0-4/0-16 km/u
	"Hoog"	0-9/0-36 km/u

# UITRUSTING

## [ STANDAARDUITRUSTING ]

### CABINE

Ruime, geluidsisoleerde stalen cabine met volledig zicht (ROPS-gecertificeerd).

Schuifraam in cabinedeur en rechter zijruit

Veiligheidsglasramen, groen getinte thermo-ramen.

Dakraam thermisch geïsoleerd, bronskleurig.

Panoramische achterruit.

Voorruit ondersteund door pneumatische veren, vergrendelbaar voor ventilatie en kan onder dak van cabine worden geschoven.

Wassysteem voor voorruit.

Opbergvak.

Voorbereiding voor installatie van radio.

Cabineverwarming met traploze ventilator. Frisse lucht- en recirculatie-luchtfilters.

Buitenspiegel links en rechts

Bestuurdersstoel MSG 85 (comfortversie), hydraulische demping, extra hoge rugleuning, kantelbare armleuningen, horizontale vering in lengterichting, mechanische lendensteun.

Heupgordel.

Instrumentenpaneel aan de rechterzijde van de bestuurdersstoel met visuele en akoestische waarschuwingsvoorziening, urenteller en veiligheidsmodule.

Led werklampen.

### ASSEN

Voor: Pendelende planetaire aandrijfjas. Pendelhoek 14°

Achter: Stijve planetaire aandrijfjas.

### BESTURING

Volledig hydraulisch gestuurde vooras met geïntegreerde stuurcilinder.

Max. stuurhoek 35°

### DRAAISYSTEEM

Hydrostatische aandrijving met 2-traps planetaire aandrijving met axiale zuigermotor met vast slagvolume, fungeert ook als slijtvaste rem.

Tevens een veerbelaste meervoudige schijfrem als parkeerrem.

Draaisnelheid 0-10 tpm

### KNICKMATIK®

Laterale parallelle aanpassing van de giekopstelling op volledige graafdiepte.

Articulatiehoek / laterale aanpassing links 48°/780 mm

Articulatiehoek / laterale aanpassing rechts 72°/880 mm

### ELEKTRISCH SYSTEEM

Nominale spanning 12 V

Accu 12V/105 Ah

Dynamo 14V/80 Ah

Startmotor 12V/3 kW

### VLOEISTOFCAPACITEITEN

Brandstoftank 150 l

Hydraulisch systeem (incl. tank 60 l) 180 l

### REMMEN

Bedrijfsrem: Hydraulische pomp-accumulatorrem met twee circuits die werkt op meervoudige schijfremmen in oliebad op de voor- en achteras.

Graafmachine-rem: Werkt op voor- en achteras door vergrendelbare hulprem.

Hulprem: Hydrostatische rijaandrijving in gesloten circuit die werkt als niet-slijtende hulprem.

Parkeerrem: Hydraulische veerbelaste rem, elektrisch bediend.

### BANDEN

Standaard 8,25-20, 14 PR dubbele banden.

### ONDERHOUDSFREQUENTIE

Verversing motorolie en vervanging filter: 500 uur of minimaal eenmaal per jaar.

Vervangen brandstoffilter: 1.000 uur of minimaal eenmaal per jaar.

Verversen hydraulische olie: controleer bij 100 + 500 uur; om de 1.000 uur of ten minste om de 2 jaar.

Vervangen hydraulische oliefilter: eerst keer na 100 uur, daarna instructies op het display volgen.

Verversen koelvloeistof: indien nodig of minimaal om de 2 jaar.

# UITRUSTING

## [ OPTIONELE UITRUSTING ]

### GIEKOPTIES

TPA-giek, met 1.950 mm lepelsteel.

### BANDEN

Enkele band 500/45-20 Alliance | enkele band 500/45-20 Mitas | 340/80 R18 BIBLOAD-HS Michelin | 275/70 R22.5 Bandenmarkt Profiel graafmachine.

### HYDRAULISCH SYSTEEM

Biologisch afbreekbare hydraulische olie op esterbasis (Panolin) | Tiptoetsbediening incl. tweede extra besturingscircuit op linker joystick | Tiptoetsbediening incl. derde extra besturingscircuit op linker joystick | Slangbreuk- / verankeringsventielen voor bak | conversie van ISO-bedieningsknoppen naar SAE-bedieningsknoppen.

### OPERATOR PLEK

Bestuurdersstoel MSG 95 (premium-uitvoering), luchtdemping, extra hoge rugleuning en kantelbare arMLEUNINGEN, horizontale vering in lengterichting, zitting- en rugleuningverwarming, pneumatische lendensteun | Klimatronic | Thermo-elektrische koelbox.

### OVERIGE HULPSTUKKEN

Breekhamer | Laadhaak geïntegreerd in snelkoppelsysteem | Hydraulische hamer | Snelkoppeling adapter voor hydraulische hamer | Boren | Aanbouwbaar lasthaak voor bakstang | Andere uitrustingsstukken op aanvraag leverbaar.

### CABINE

4 Led werklampen gemonteerd op de eerste en tweede giek | Led verlichtingspakket cabine (extra led werkklamp aan cabine voor en achter) | Led verlichtingspakket groot (zwaailicht, verlichtingspakket cabine, 4 Led werklampen) | FOPS - afscherming dakraam | Geel zwaailicht | Radio installatieset.

### OPTIONELE STEUN/DOZERSYSTEMEN

Steunblad achter 2.200 mm breed (met dubbele en brede banden) | Steunblad achter, 1.990 mm breed (met enkele banden) | Steunplaten, vlak, pendelend | Steunplaten, met rubber bekleed, pendelend | Dozerblad voor, 2.200 mm breed.

### OVERIGE OPTIONELE UITRUSTING

Vierwielbesturing schakelbaar van vierwiel- naar krabbesturing | Elektrische tankpomp | Snelkoppelingssysteem, mechanisch, type MS08 | Snelkoppelingssysteem, hydraulisch, type HS08 | Anti-diefstalvoorziening (startblokkering) | Motoronafhankelijke dieserverwarming met frisse-luchtcirculatie en timer | Extra contragewicht, 110 kg | Extra gereedschapskist | Stuurwissel bij gebruik van het blad | SmartAssist Remote | Verdere optionele uitrusting op aanvraag leverbaar.

## [ OPZETSTUKKEN ]

Bakken in verschillende maten en modellen, snelkoppeling (hydraulisch en mechanisch), powertilt, hydraulische hamers, pallet vorken, tiltrotator, andere opzetstukken beschikbaar op aanvraag.



**YANMAR**



Yanmar Compact Equipment EMEA

NL\_B75W\_1023



[www.yanmar.com](http://www.yanmar.com)

***BUILDING***  
***WITH YOU***

Gedrukt in Frankrijk - Materialen en specificaties kunnen zonder kennisgeving van de fabrikant worden gewijzigd - Neem voor meer informatie contact op met uw lokale Yanmar Compact Equipment EMEA-dealer.