



**YANMAR**

# Vi033-6

MINIGRAAFMACHINE



**Bedrijfgewicht**

3155 kg (dak) / 3275 kg (cabine)

**Bruto motorvermogen**

18,9 kW / 25,3 PK bij 2200 tpm

**Graafvermogen (korte arm / lange arm)**

18,1 kN / 16,1 kN

**Graafvermogen (graafbak)**

29,9 kN



# BETERE PRESTATIES OP SMALLE PLAATSEN





## COMPACTHEID

Yanmar, de bedenker van het ViO-concept, heeft een ongeëvenaarde ervaring opgebouwd in de ontwikkeling van graafmachines zonder zijdelingse overhang (Zero Tail Swing). De ViO33-6 is een echte minigraafmachine zonder zijdelingse overhang. Het bovenframe kan volledig draaien binnen de breedte van de rupsbanden, wat tot een maximale veiligheid leidt.



## NIEUWE GENERATIE YANMAR-MOTOR

Laatste generatie Yanmar TNV-motoren: elektronisch bestuurd 3-cilinder turbomotor met directe inspuiting voor betere prestaties lager brandstofverbruik en emissiewaarden. Het automatisch remsysteem en de eco-modus zijn standaard beschikbaar.



## BESTE COMPONENTEN

Ontwikkeld in Japan met hoogwaardige componenten voor topkwaliteit. Het ontwerp en de prestaties van de componenten zijn gemaakt voor een lange levensduur.



## VIPPS HYDRAULISCH SYSTEEM

De ViO33-6 is uitgerust met een ViPPS hydraulisch systeem dat de stroom van afzonderlijke pompen cumuleert om zo de optimale combinatie van snelheid, vermogen, soepelheid en balans te krijgen zodat alle operators op een soepele en simultane manier kunnen werken, zelfs wanneer ze aan het rijden zijn.



## EENVOUDIG ONDERHOUD

6 motorkappen of openingen voor gemakkelijke toegang voor onderhoud van componenten zodat snel en eenvoudig dagelijkse controles en klein onderhoud kan uitvoeren.



## COMFORTABELE CABINE

Verbeterd operatorstation: meer beenruimte dankzij het "Universeel ontwerp" van Yanmar voor een groter comfort en hogere productiviteit, nieuwe elektronische instrumenten, verbeterde ergonomie en stoel met luchtvering in de standaard versie.



## EENVOUDIGE BEDIENING

De bedieningshendels zijn op een ideale hoogte aangebracht en maken een uitzonderlijk nauwkeurige beweging mogelijk. De ViO33-6 heeft een proportioneel bestuurd zwenkbasis, via de proportionele schakelaar op de rechtse joystick.



## HOGE PRESTATIES

Verbeterde aandrijvingscomponenten (hydraulische pomp, stuurklep): geen compromis tussen vermogen en compactheid.



# ONGEËVENAARDE COMPACTHEID



De Vi033-6 biedt klanten van Yanmar een hoog gebruiksgemak waar de beschikbare ruimte beperkt is zoals bijvoorbeeld in stedelijke omgevingen.

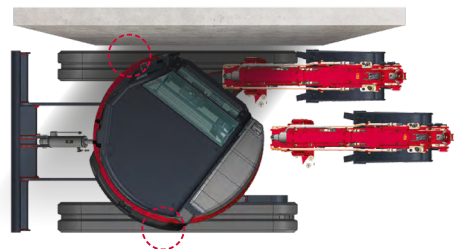


## YANMAR TRUE ZTS

### VOORDELEN VAN HET VIO-CONCEPT

Noch het conragewicht, noch het voorste gedeelte van het bovenframe zijn breder dan de rupsbanden. Het voorste gedeelte is zo ontworpen dat het niet kan overhangen, waardoor de Vi033-6 een zeer kleine draaicirkel heeft.

- + Meer veiligheid voor zowel de bestuurder als de andere werkkrachten: enorm belangrijk op bouwterreinen
- + Achterste dode hoek tot een minimum beperkt: dit draagt opnieuw bij tot de veiligheid van de werkkrachten rond de graafmachine



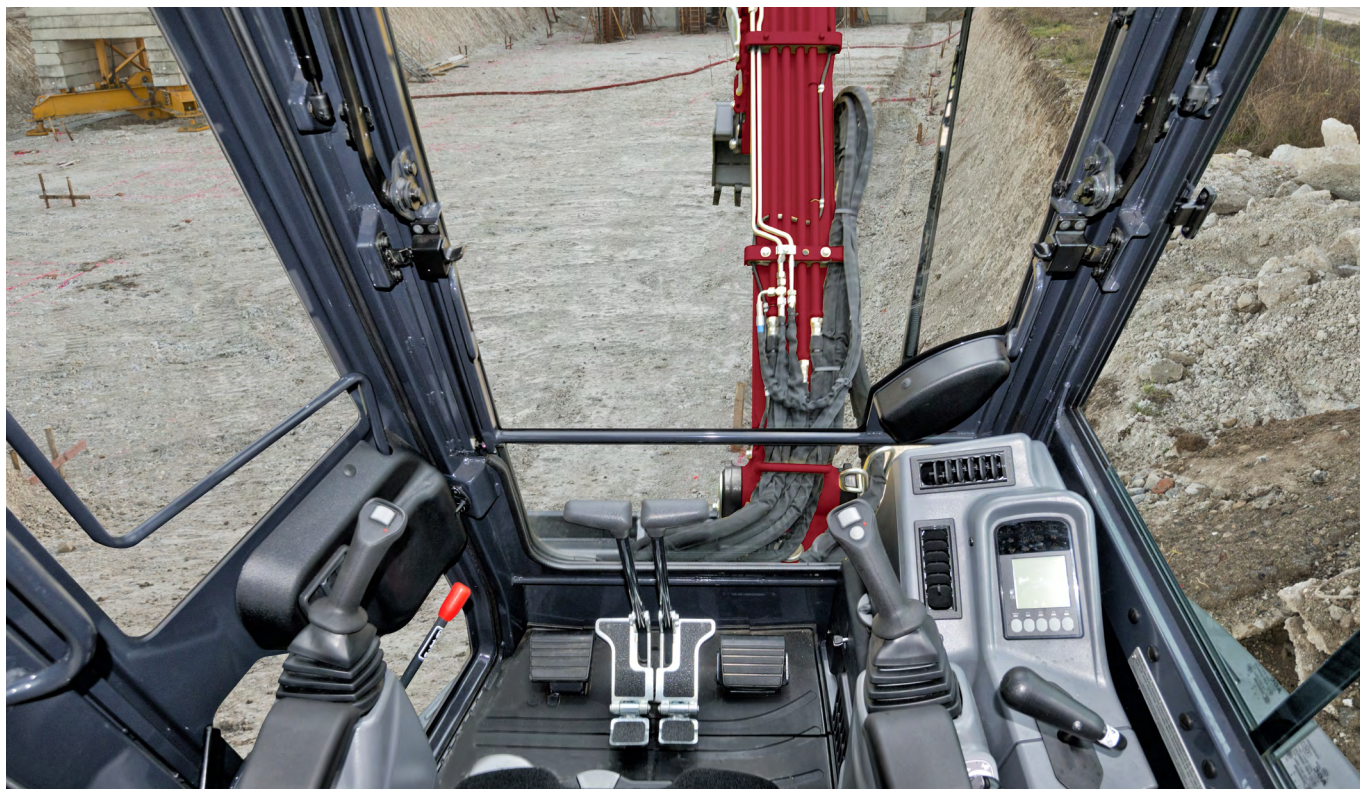
### MEER STABILITEIT EN HEFVERMOGEN

Hoewel het bedrijfsgewicht van de Vi033-6 verlaagd is tot 3275 kg\*, zorgt de optimale gewichtsverdeling in de meeste posities voor een betere laadcurve van de machines en dit vooral in de voorste posities. Bovendien werd de giek van de Vi033-6 helemaal opnieuw ontworpen, wat heeft geleid tot een beter hefvermogen betere graafprestaties en een langere levensduur.

\* Met cabine en rubberen rupsbanden.



# COMFORT



## RUIME EN COMFORTABELE CABINE

Bij het bedenken van het concept heeft Yanmar vooral aan de operator gedacht. Daarom hebben wij het "Universeel ontwerp"-concept bedacht, wat u comfort en een grotere productiviteit bezorgt. Samen met de grotere beenruimte kan de operator op meer comfort en veiligheid rekenen. De bedieningsknoppen en -schakelaars staan op ergonomische plaatsen, zodat ze gemakkelijk bediend kunnen worden.

## AIR CONDITIONING

De Vi033-6 kan als optie uitgerust worden met een air conditioning system zodat u zelfs onder de meest extreme weersomstandigheden optimaal kan werken.

De ventilatieopeningen zijn zodanig geplaatst, dat er in de cabine een gelijkmatige temperatuur heerst en de ruiten van alle condens ontdaan worden.



## STOEL MET LUCHTVERING IN STANDAARD VERSIE

De Vi033-6 is in de standaard versie uitgerust met een stoel met luchtvering, die een optimaal comfort bezorgt voor een machine van deze gewichtsklasse.

De stoel is volledig verstelbaar, bevat een hoofdsteun en veroorzaakt minder lichaamsspanning en vermoeidheid.



# PRESTATIES



## NIEUWE GENERATIE ELEKTRONISCH BESTUURDE YANMAR-MOTOR

Yanmars 3TNV88-ESBV-motor, met een vermogen van 18,9 kW bij 2200 tpm, is het resultaat van onze continue inspanningen voor technologische vooruitgang op het vlak van brandstofverbruik en uitstoot. Met de ViO33-6 geeft Yanmar prioriteit aan het milieu en bezuiniging op brandstof:

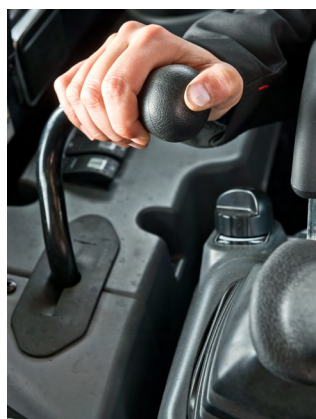
- + Een ECU regelt de TPM overeenkomstig met het koppel, wat voor een optimale motorbelasting zorgt. Hierdoor wordt er brandstof bespaard en zijn de machines productiever
- + Een Automatisch remsysteem (in standaard versie) zorgt voor een nog lager brandstofverbruik, waardoor de motor stationair terug gaat draaien als de operator gedurende 4 seconden de bedieningshendels niet bedient
- + Dankzij de eco-modus (in standaard versie) wordt het motortoerental effectief geregeld en teruggebracht tot 300 tpm om een uiterst laag brandstofverbruik te halen

## VIPPS HYDRAULISCH SYSTEEM (VIO PROGRESSIEF SYSTEEM MET 3 POMPEN)

De ViO33-6 is uitgerust met een ViPPS (ViO Progressief 3-pompsysteem) hydraulisch systeem. De belangrijkste eigenschap van dit hydraulisch systeem is het gebruik van 4 hydraulische pompen, 2 pompen met variabel slagvolume en 2 tandwielpompen, (inclusief één voor de joysticks) om een totale stroom te kunnen leveren van 105,6 l/min.

Om het systeem compleet te maken, gebruikt Yanmar een regelklep gebaseerd op het ViPPS-principe, die de stroom van afzonderlijke pompen cumuleert om de optimale combinatie van snelheid, vermogen, soepelheid en balans te verkrijgen. Het ViPPS-systeem maakt soepele en simultane prestaties mogelijk voor alle operaties, zelfs tijdens het rijden. Het ultieme werkinstrument.

# GEBRUIKSGEMAK



## PROPORTIONELE REGELING VAN HET HULPCIRCUIT

De standaard uitrusting van de ViO33-6 bevat een hydraulisch hulpcircuit, dat bediend wordt via een proportionele regeling op de joystick, waarmee de stroming en richting van de oliestroom kunnen worden aangepast.

## TWEDE SNELHEID

De tweede snelheidschakelaar is bovendien naar de mesbeugel verplaatst, om voor een groter gebruiksgemak te zorgen.

**YANMAR**  
FULL PROTECT

## VEILIGHEID

De structuur van de cabine van de Vi033-6 is zo ontworpen dat deze voldoet aan de normen van ROPS (Roll-Over Protective Structure, kantelbeveiliging) en die van FOPS (Falling Object Protective Structure, bescherming tegen vallende voorwerpen) niveau 1.

### DE BESTE GIEK- EN ARMBESCHERMING OP DE MARKT

De Vi033-6 beschikt over een unieke en volledige bescherming van alle giek- en armbuizen. Alle cilinderbuizen en -stangen worden beschermd door meeverend plaatstaal dat de totale kosten van de machine drastisch verlaagt.

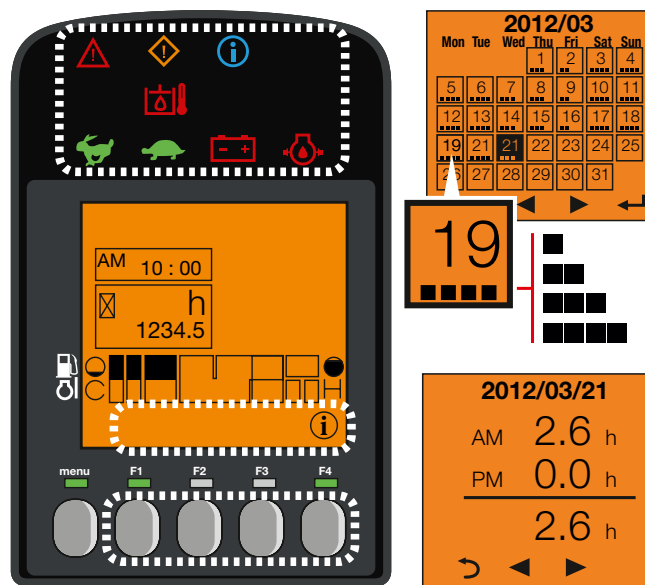


### LEDVERLICHTING: EFFICIËNTIE EN LAAG VERBRUIK

Om veilig, efficiënt en nauwkeurig in het donker te kunnen werken, is de Vi033-6 standaard uitgerust met 1 led-lamp aan de binnenzijde van de giek.

### DIGITALE INTERFACE

De Vi033-6 is uitgerust met een digitale interface die de bestuurder in realtime overzicht geeft over de status van zijn machine. Het scherm van 3,3" is perfect geïntegreerd in de rechterconsole en biedt een uitstekend zicht. Dankzij de led-lampen kan de klant nuttige informatie zien of aanwijzingen over belangrijke elementen zoals brandstofverbruik, brandstofmeter, koelvloeistof temperatuurmeter, enz. op de interface. Op de interface kan de u ook de onderhouds- en interventies intervallen bekijken. Het werkt ook als diagnostisch hulpmiddel bij storingen door het verzenden van een foutcode en een pictogram ter informatie op het display.



## ONDERHOUD

### EENVOUDIGE TOEGANG

Het dagelijkse onderhoud moet eenvoudig kunnen worden uitgevoerd. De machine beschikt over een eenvoudig te openen motorkap. De rechter afdekking is gemonteerd op een enkel scharnier, waardoor deze eenvoudig te openen is. Dit biedt toegang tot alle belangrijke elementen: luchtfilter, compressor, radiator, brandstofpomp, accu, brandstoftank, hydraulische olietank, alternator, peilstok voor de motorolie, waterscheider, koelvloeistofniveau enz. Schoonmaken is eenvoudig dankzij de vlakke vloerplaat.



# UITRUSTING

## [ STANDAARDUITRUSTING ]

### PRESTATIES

Motor 3TNV88-ESBV Yanmar diesel | Direct inspuiting | Motorregeleenheid | Eco-modus | Automatisch remsysteem | VIPPS Hydraulisch systeem (ViO Progressief 3-pompsysteem) | Derde circuit met proportionele besturing tot uiteinde arm | Externe hydraulische oliemeter | 1 in de giek geïntegreerde led-lamp | Lange arm (1470 mm).

### COMFORT EN BEDIENINGSGEMAK

LCD-interface | Instelbare stoel met verstelbare rugleuning, textielbekleding, luchtvering en hoofdsteun | Verstelbare polssteunen | Voetsteunen | Brede gaspedalen | Voorruit met 2 volledig inschuifbare delen | Dubbel schuifraam rechts | Transparante bovenste voorzijde | Ruitenwisser | Ruitensproeier | Automatische plafondlamp | 1 x 12 V uitgang | Opbergdozen | Veilige documentopslag | Houder.

### VEILIGHEID EN DUURZAAMHEID

Handrails | Veiligheidshendel | Veiligheidsgordel met oprolmechanisme | Noodhamer | Ankerpunten | 3 spiegels | Claxon | Toevoerslang bladcilinder in twee delen | Snelkoppeling om de batterij los te koppelen | Complete bescherming van de cilinders (giek, arm en blad) | Slangen beschermd door slijtvaste mantels | Vergrendelbare afdekkingen.

### OVERIGE

Brandstofmeter | Gereedschapskist | Gereedschapskit | Vetpomp.

## [ OPTIONELE UITRUSTING ]

### UITRUSTING EN PRESTATIES

Stalen rupsbanden | Remschoenen voor stalen rupsbanden | Korte arm (1220 mm) | Derde & vierde circuit met verstelbare proportionele besturing door potentiometer | Schepmachinecircuit met twee emmers | Druk lijnhoogte 150 bar voor hydraulische snelkoppeling | Snelkoppelingen | Extra conragewicht (+150 kg) | Bio-olie | 2 led-werklampen aan voorkant (cabine en dak) | 1 led-werklamp aan achterkant + 1 roterend, vast led-knipperlicht (cabine en dak) | 1 roterend vast led-knipperlicht op cabine of dak | Bakenlamp met magnetische basis.

### COMFORT EN BEDIENINGSGEMAK

Airconditioning | Yanmar-stoelbekleding | Radio | Centraal smeersysteem | Documentenvak.

### VEILIGHEID EN DUURZAAMHEID

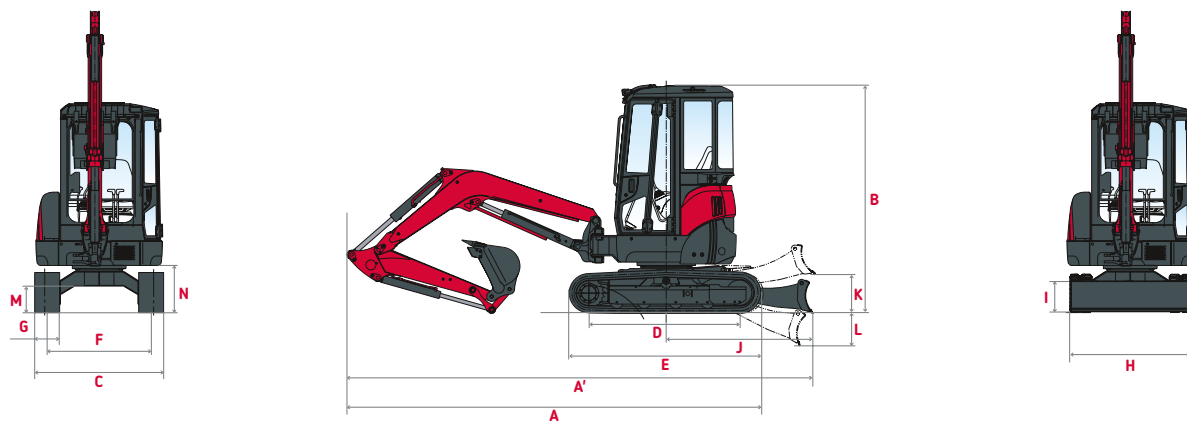
Veiligheidskleppen voor heffen + melding bij overbelasting | FOPS 1 voorbescherming | Accuhoofdschakelaar | Diefstalbeveiliging (sleutel / toetsenbord) | GPS-tracking | Translatie-melding.

## [ TOEBEHOREN ]

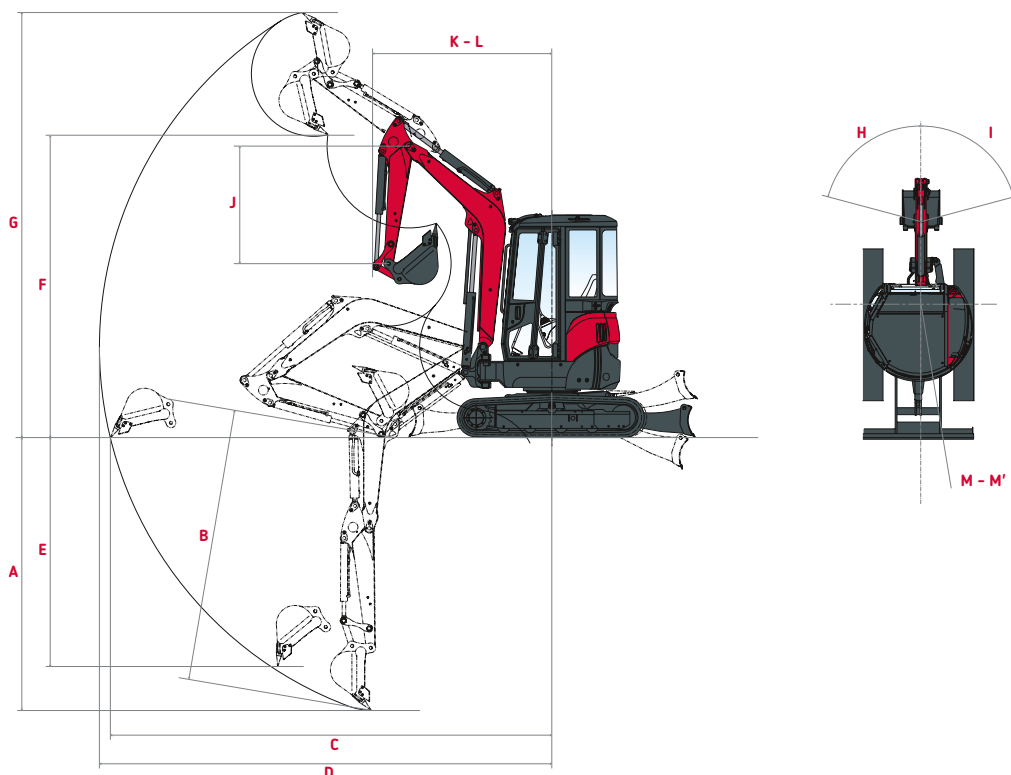
Yanmar biedt accessoires voor al uw wensen, die voldoen aan de geldende veiligheidsnormen in uw land : mechanische snelkoppeling, hydraulische snelkoppeling, graafbakken, draaibakken, dieplepel, hydraulische hamer...



# AFMETINGEN



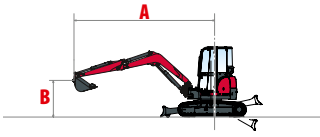
<b>A</b> Totale lengte	4470 / 4510 * mm	<b>H</b> Totale bladbreedte	1550 mm
<b>A'</b> Totale lengte met blad aan achterzijde	4870 / 4910 * mm	<b>I</b> Totale bladhoogte	330 mm
<b>B</b> Totale hoogte	2460 mm	<b>J</b> Bladafstand	1480 mm
<b>C</b> Totale breedte	1550 mm	<b>K</b> Max. hefhoogte boven de grond	375 mm
<b>D</b> Lengte van rupsbanden op de grond	1710 mm	<b>L</b> Max. graafdiepte vanaf de grond	325 mm
<b>E</b> Lengte onderstel	2160 mm	<b>M</b> Minimale bodemspeling	320 mm
<b>F</b> Rijstrook	1250 mm	<b>N</b> Minimale bodemspeling onder contragewicht	550 mm
<b>G</b> Breedte rupsbanden	300 mm		



<b>A</b> Max. graafdiepte – Blad geheven	2820 / 3070* mm	<b>H</b> Zwenkbasis giek naar linksr	43°
<b>B</b> Max. graafdiepte – Blad neergelaten	2950 / 3190* mm	<b>I</b> Zwenkbasis giek naar rechts	65°
<b>C</b> Max. graafbereik op de grond	4730 / 4980* mm	<b>J</b> Lengte arm	1220 / 1470* mm
<b>D</b> Max. graafbereik	4870 / 5110* mm	<b>K</b> Draaicirkel voorzijde	2050 / 2120* mm
<b>E</b> Max verticale wand	2290 / 2550* mm	<b>L</b> Draaicirkel voorzijde met giekzwenking	1840 / 1900* mm
<b>F</b> Max. loshoogte	3160 / 3300* mm	<b>M</b> Draaicirkel achterzijde	775 mm
<b>G</b> Max. snijhoogte	4550 / 4720* mm	<b>M'</b> Draaicirkel achterzijde met extra contragewicht	850 mm

\* Med lange arm.

# LYFTKRAFT



Kieplast, gemeten over voorzijde



Kieplast, zijdelings 90° gemeten

## Standaard contragewicht, standaard arm

Cabine						Dak											
Blad op de grond / Blad boven de grond																	
A	(A=)	Max.	3 m	2,5 m	2 m	Max.	3 m	2,5 m	2 m								
B																	
3 m	3 524	500/495	765*/605	610*/610*	610*/610*	-	-	-	-	475/465	765*/575	610*/610*	610*/610*	-	-	-	-
2,5 m	3 825	415/410	765*/525	510/505	715*/715*	-	-	-	-	390/385	765*/495	475/470	715*/715*	-	-	-	-
2 m	4 021	510/500	785*/465	490/485	855*/720	605/605	905*/905*	-	-	485/475	785*/440	455/450	855*/685	560/560	905*/905*	-	-
1 m	4 163	375/370	835*/415	445/440	1 185*/670	520/520	1 530*/855	-	-	350/345	835*/390	405/405	1 185*/630	475/475	1 530*/805	-	-
0 m	3 996	325/320	870*/415	410/405	1 305*/635	480/475	1 690*/805	585/580	2 175*/1 100	300/295	870*/390	375/370	1 305*/600	435/430	1 690*/755	525/515	2 175*/1 030
-1 m	3 464	365/355	955*/480	450/435	1 185*/605	580/570	1 565*/790	770/745	1 870*/1 040	335/325	955*/445	415/400	1 185*/570	535/525	1 565*/740	710/685	1 870*/970
-1,5 m	2 987	425/415	940*/555	-	-	575/560	1 255*/755	755/735	1 695*/1 010	390/380	940*/515	-	-	530/515	1 255*/710	695/670	1 695*/940

## Extra contragewicht, standaard arm

Cabine						Dak											
Blad op de grond / Blad boven de grond																	
A	(A=)	Max.	3 m	2,5 m	2 m	Max.	3 m	2,5 m	2 m								
B																	
3 m	3 524	570/560	765*/675	610*/610*	610*/610*	-	-	-	-	540/530	765*/645	610*/610*	610*/610*	-	-	-	-
2,5 m	3 825	475/470	765*/590	590/585	715*/715*	-	-	-	-	450/445	765*/560	555/550	715*/715*	-	-	-	-
2 m	4 021	565/555	785*/525	575/570	855*/810	710/710	905*/905*	-	-	540/530	785*/500	535/535	855*/770	665/665	905*/905*	-	-
1 m	4 163	425/420	835*/470	525/520	1 185*/760	625/625	1 530*/970	-	-	405/400	835*/445	490/485	1 185*/720	580/580	1 530*/920	-	-
0 m	3 996	385/380	870*/475	495/490	1 305*/725	585/580	1 690*/920	730/725	2 175*/1 265	355/355	870*/450	455/455	1 305*/685	540/535	1 690*/870	670/660	2 175*/1 190
-1 m	3 464	435/425	955*/550	535/515	1 185*/695	685/675	1 565*/905	915/890	1 870*/1 205	405/395	955*/520	500/480	1 185*/655	640/630	1 565*/855	855/830	1 870*/1 135
-1,5 m	2 984	505/500	940*/640	-	-	680/665	1 255*/870	900/880	1 695*/1 175	470/460	940*/605	-	-	635/620	1 255*/820	840/815	1 695*/1 105

## Standaard contragewicht, lange arm

Cabine						Dak					
Blad op de grond / Blad boven de grond											
A	(A=)	Max.	3,5 m	3 m	2,5 m	2 m	Max	3,5 m	3 m	2,5 m	2 m
B											
3 m	3 815	490/480	730*/590	-	-	-	-	-	-	-	-
2,5 m	4 090	405/400	735*/515	545*/545	545*/545*	-	-	-	-	-	-
2 m	4 270	500/490	790*/455	525/515	710*/710*	-	-	-	-	-	-
1,5 m	4 370	335/320	770*/530	525/525	800*/610	625*/715	715*/715*	895*/895	895*/895*	-	-
1 m	4 400	365/360	785*/405	470/460	890*/570	550/540	830*/830*	985*/985	985*/985*	-	-
0 m	4 245	315/310	825*/405	350/345	1 025*/520	410/405	1 235*/635	480/475	1 560*/920	585/575	2 070*/1 095
-1 m	3 760	350/345	890*/465	375/370	990*/500	445/425	1 215*/600	575/560	1 510*/780	760/735	1 890*/1 030
-1,5 m	3 340	405/400	910*/535	-	-	445/445	1 070*/585	560/545	1 325*/740	740/715	1 690*/990

## Extra contragewicht, lange arm

Cabine						Dak					
Blad op de grond / Blad boven de grond											
A	(A=)	Max.	3,5 m	3 m	2,5 m	2 m	Max	3,5 m	3 m	2,5 m	2 m
B											
3 m	3 815	545/535	730*/655	-	-	-	-	-	-	-	-
2,5 m	4 090	455/450	735*/570	545*/545	545*/545*	-	-	-	-	-	-
2 m	4 270	545/540	790*/510	585/575	710*/710*	-	-	-	-	-	-
1,5 m	4 370	380/365	770*/585	585/585	800*/680	700*/715	715*/715*	895*/895	895*/895*	-	-
1 m	4 400	410/405	785*/460	530/525	890*/640	625/615	830*/830*	985*/985	985*/985*	-	-
0 m	4 245	365/360	825*/460	410/405	1 025*/590	485/480	1 235*/720	570/570	1 560*/920	715/705	2 070*/1 260
-1 m	3 760	405/400	890*/530	435/430	990*/570	515/500	1 215*/685	665/655	1 510*/895	890/865	1 890*/1 190
-1,5 m	3 340	470/460	910*/610	-	-	520/515	1 070*/675	655/640	1 325*/855	870/845	1 690*/1 155

[ De gegevens in deze tabel geven het hefvermogen weer volgens IOS 10567. Dit is exclusief het gewicht van de graafbak en komt overeen met 75% van de maximale statische kiepbelasting van de 87% van het hydraulisch hefvermogen. Gegevens gemarkeerd met een \* zijn de hydraulische grenzen van het hefvermogen. ]



# TECHNISCHE SPECIFICATIES

## [ GEWICHT +/- 2 % (EUROPESE NORMEN) ]

	Transportgewicht	Bedrijfgewicht	Bodemdruk (bedrijfgewicht)
Cockpitversie/Rubberen rupsbanden	3 080 kg	3 155 kg	0,297 kgf/cm <sup>2</sup>
Cockpitversie/Stalen rupsbanden	3 180 kg	3 255 kg	0,308 kgf/cm <sup>2</sup>
Cabineversie/Rubberen rupsbanden	3 200 kg	3 275 kg	0,308 kgf/cm <sup>2</sup>
Cabineversie/Stalen rupsbanden	3 300 kg	3 375 kg	0,317 kgf/cm <sup>2</sup>
Met extra contragewicht		+ 150 kg	-

## [ MOTOR ]

Type	3TNV88-ESBV
Brandstof	Diesel
Netto vermogen	18,5 kW / 24,8 PK aan 2 200 tpm
Bruto vermogen	18,9 kW / 25,3 PK aan 2 200 tpm
Cilinderinhoud	1 642 l
Maximaal koppel	85.5 – 94.5 N.m
Koeling	Watergekoeld
Startmotor	12 V - 1.7 kW
Accu	12 V – 65 Ah
Alternator	12 V – 55 A

## [ HYDRAULISCH SYSTEEM ]

Maximale druk	210 bar
1 dubbele zuigerpomp met variabel debiet	2 x 37.4 l/min
1 tandwielpomp	20.9 l/min
1 tandwielpomp voor stuurleiding	9.9 l/min

PTO	Meetgegevens bij maximaal motortørental	
	Druk	Debiet
2-zijdig	0 – 210 bar	53.8 – 1 l/min
1-eenzijdig	0 – 210 bar	37.4 - 1 l/min

 Het oliedebiet neemt af als de druk toeneemt

## [ PRESTATIES ]

Rijsnelheid	2.7 / 4.5 km/h
Draaisnelheid	10,5 tpm
Graafvermogen (korte arm / lange arm)	18.1kN / 16.1 kN
Graafvermogen (graafbak)	29.9 kN
Hellingvermogen	30°
Geluidsemissie (2000 / 14 / CE&2005 / 88 / CE)	Lwg: 94 dBA ; Lpag: 82 dBA

## [ ONDERSTEL ]

Aantal bovenrollers	1
Aantal onderrollers	4
Spansysteem rupsbanden	Vetcilinder

## [ INHOUD ]

Brandstoftank	41 l
Koelvloeistof	4.2 l
Motorolie	7.3 l
Hydraulisch circuit	62 l
Hydraulische tank	40 l

## ONDERHOUDSFREQUENTIE

[ Verversing motorolie en vervanging filter : 50 uur (1ste) / 500 uur (2de) ] [ Vervanging brandstoffilter : 250 uur ] [ Vervanging hydraulisch oliefilter : 1 000 uur ] [ Vervanging hydraulisch olieretourfilter : 50 uur (1ste) / 500 uur (2de) ] [ Vervanging koelvloeistof : 2 000 uur ]



**YANMAR**



Yanmar Compact Equipment EMEA

NL\_Vi033-6\_0222



[www.yanmar.com](http://www.yanmar.com)