



YANMAR

V120

WIELLADER



Bedrijfgewicht

7 000 kg

Motor

Deutz TCD 3.6 L4 EU fase V

Netto vermogen

74,4 kW (101 PK)

Bakinhoud

1,2 – 1,8 m³

Besturing

Knikbesturing

KRACHT, PRESTATIES EN BETROUW- BAARHEID - DE PERFECTE COMBINATIE





KNIKBESTURING

De V120 is ontworpen om uit te blinken en is voorzien van knikbesturing en pendel-achteras. Dit maakt een nauwkeurige bediening van de machine mogelijk en zorgt voor een korte draaicirkel – zeer handig bij het verwisselen van hulpstukken. Bestuurders profiteren van indrukwekkende stabiliteit, toonaangevende betrouwbaarheid en ongeëvenaard comfort.



UNIEKE BESTURING

Dankzij het eigen Smart Control-besturingssysteem van Yanmar kunnen bestuurders het graafvermogen afstemmen op de specifieke vereisten voor het terrein waarop wordt gewerkt. Deze mogelijkheid zorgt voor maximale productiviteit met nog betere doorlooptijden en garandeert toonaangevende prestaties.



GEAVANCEERDE MOTOR

De V120 wordt aangedreven door een viercilinder turbodieselmotor die voldoet aan de EU fase V norm, standaard is uitgerust met een DPF en een intercooler, en de norm stelt op het gebied van brandstofzuinigheid en milieuvriendelijke werking. Common rail-technologie en directe injectie maximaliseren de prestaties en geven de bestuurder volledige controle.



OPTIMALE BELADING

Dankzij de geavanceerde parallelle kinematica kan de V120 snel en nauwkeurig worden beladen zonder dat de belastingshoek continu hoeft te worden aangepast.



EENVOUDIGE BEDIENING

Dankzij multifunctionele joysticks, vingertopbediening en Smart Control hebben bestuurders profijt van de nauwkeurige, productieve, eenvoudige en plezierige besturing van de machine – de perfecte partner voor productiviteit.



COMFORTABELE CABINE

De cabine van de V120 is ruim en comfortabel en ontworpen met de bestuurder in gedachten. De ergonomische layout van de bediening, het toonaangevende zicht en geavanceerde beeldschermen vormen de perfecte omgeving voor veilige en productief werken.



BEHEERSBAAR ONDERHOUD

De grote motorkap biedt eenvoudig toegang tot alle belangrijke onderhoudsitems. Dankzij het slimme ontwerp kan dagelijks onderhoud vanaf de grond worden uitgevoerd, wat maximale veiligheid garandeert en bijdraagt aan een lage Total Cost of Ownership.



SNEL WISSELEN VAN HULPSTUKKEN

Dankzij een snel en krachtig tweehands snelkoppelingssysteem kunnen bestuurders hulpstukken rechtstreeks vanuit de cabine verwisselen. Dit bespaart niet alleen tijd, maar verbetert ook de veiligheid op locatie.

ONGEËVENAARDE PRODUCTIVITEIT



De V120 is de perfecte combinatie van kracht en prestaties en maakt gebruik van geavanceerde technologie om productiviteit te maximaliseren en de impact op het milieu te minimaliseren. De machine is ontworpen met de bestuurder in gedachten en overtreft de verwachtingen – ongeacht het terrein of de toepassing.



COMPACT ONTWERP

Met een hoogte van 2780 mm, breedte van 2100 mm (met bak), lengte van 5480 mm en draaicirkel (rupsband cirkel) van 2155 mm is de V120 compact, veelzijdig en zeer wendbaar.

KNIKBESTURING MET PENDELENDE ACHTERASSEN

De V120 is perfect voor gebruik op krappe werfterreinen in de stad waar ruimte schaars is. Hij is ontworpen voor het bieden van ongeëvenaarde wendbaarheid. Dankzij de knikbesturing kan de bak de last in een rechte lijn benaderen, zelfs bij de maximale stuurhoek (40°) – wat de productiviteit nog verder verbetert, vooral bij het oppakken van pallets of het plaatsen van lasten.

De pendelende achteras heeft een pendelhoek van 8° en zorgt ervoor dat alle vier de wielen contact met de grond houden, zelfs als er op ongelijk terrein wordt gewerkt. Dit betekent dat het gewicht van de machine in dezelfde richting van de bak beweegt, waardoor de druk op de grond toeneemt bij het achteruitrijden.

HIJSFRAME

PARALLELE KINEMATICA

Met het geavanceerde parallelle kinematicasysteem van Yanmar kunnen bestuurders een last snel en nauwkeurig heffen zonder de lasthoek aan te passen. Hierdoor kan de bestuurder zich op de taak concentreren – wat de productiviteit verbetert en de veiligheid op de locatie verhoogt.

Dit is vooral handig bij het laden en lossen van de tweede rij op een vrachtwagen. Het slimme ontwerp zorgt ervoor dat de kantelhendel niet in botsing komt met de laadbak van de vrachtwagen, waardoor de efficiëntie wordt verbeterd en de productiviteit wordt gemaximaliseerd.

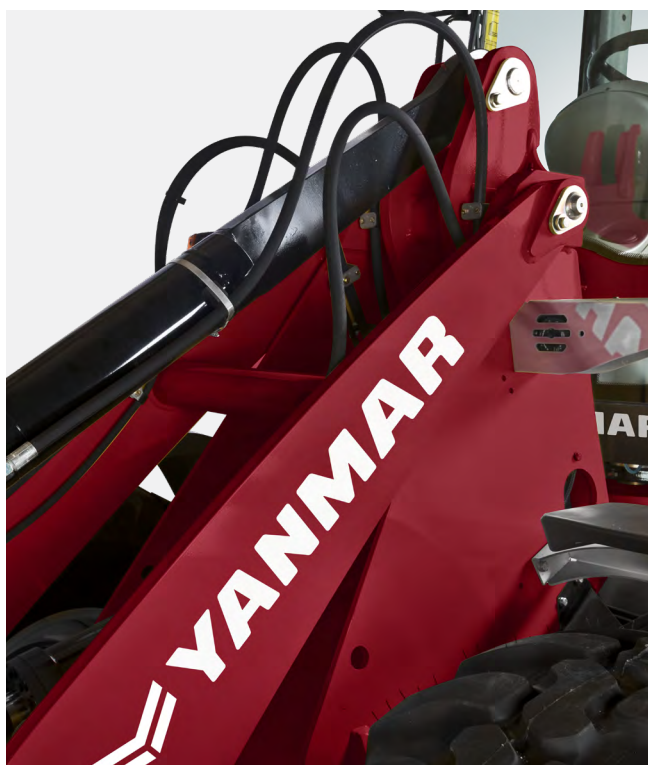


HYDRAULISCH SNELKOPPELING

Dankzij het eenvoudige snelkoppelsysteem van Yanmar kunnen bestuurders direct vanuit de cabine van hulpstuk wisselen. Tweehandsbediening maakt snel en vlot wisselen van hulpstukken mogelijk.



AANDRIJFLIJN



PROFITEER VAN DE NIEUWE MOTORTECHNOLOGIE

De V120 is uitgerust met een zeer efficiënte dieselmotor, die voor indrukwekkend vermogen en prestaties zorgt en voldoet aan de EU fase V emissienormen. De belasting van het milieu wordt beperkt omdat de motor aanzienlijk minder deeltjes uitstoot.

WEINIG UITSTOOT, LAAG BRANDSTOFVERBRUIK

- + De EU fase V motor levert ongeëvenaarde prestaties en zorgt voor een indrukwekkend laag brandstofverbruik
- + Doordat de machine standaard is uitgerust met een roetfilter (DPF) profiteren eigenaren van lagere onderhoudskosten
- + Verbeterde nabehandeling van uitlaatgassen, bestaande uit verbeterde verbrandings-/injectiesystemen en een dieseloxydatiekatalysator (DOC), verminderen de uitstoot van vervuilende stoffen tot wel 90%
- + De SCR-module (Selective Catalytic Reduction) zorgt ervoor dat de juiste hoeveelheid en verhoudingen AdBlue-oplossing worden ingespoten om NOx af te breken tot water en niet-giftige stikstof.

HYDROSTATISCHE TRANSMISSIE

Hogedruk hydrostatische transmissie garandeert maximale productiviteit dankzij de hydrostatische aandrijftechnologie - voor een soepele vermogensafgifte zonder onnodige tractieonderbreking.

WERKHYDRAULIEK

De werkhydrauliek (3e deel) werkt volledig onafhankelijk van het hydraulische transmissiesysteem. Dit maakt een effectieve bediening van de hydraulische snelkoppeling en hulpstukken mogelijk.

Een extra regelcircuit (4e deel) bedient speciale hulpstukken die een (optionele) hydraulische oliestroom vereisen en is verkrijgbaar met een (optionele) High Flow functie.

Het thermostatisch geregelde oliecircuits zorgt ervoor dat de optimale olietemperatuur snel wordt bereikt, terwijl tegelijkertijd oververhitting wordt voorkomen. Een in de olietank geïnstalleerd retourfilter maakt het eenvoudig vervangen van filterelementen mogelijk.

AUTOMATISCH SPERDIFFERENTIEEL

De V120 is uitgerust met permanente vierwielaandrijving en automatische zelfblokkerende differentiëlen op zowel de voor- als de achteras (35% blokkeerkracht). Dit zorgt voor uitstekende tractie tijdens het rijden en is perfect voor het beladen van de bak.

RIJ

De functie rijregeling van Yanmar maakt gebruik van een accumulator om een veereffect te bereiken in de giekcilinder. Het systeem verbetert de rijeigenschappen op oneffen terrein of bij rijden met hoge snelheid en maakt het rijden voor de bestuurder nog comfortabeler.

TREKKRACHT

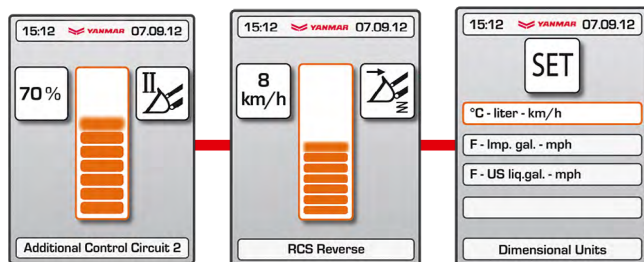
Door het toevoegen van een hydrostatische transmissie beschikt de bestuurder over een indrukwekkend vermogen en soepele machinebesturing. Een hoge trekkracht op de velg zorgt voor effectief duwen en graven, evenals goede rijprestaties (zelfs op steile hellingen).

GEBRUIKSGEMAK

SMART CONTROL BESTURINGSSYSTEEM

Elk van de toonaangevende wielladers van Yanmar is voorzien van Smart Control besturingstechnologie. Dit bedrijfseigen systeem biedt snelle en intuïtieve machinebesturing en verbeterde

- + Een 3,5" scherm dat prestaties en motorgegevens toont
- + Ergonomische bedieningselementen met op de smartphone geïnspireerde menubediening
- + Volledige bediening van het 3e en 4e elektrische proportionele hydraulische circuit
- + Instellingen die aan de eisen van de bestuurder aangepast kunnen worden



Elektrische proportionele afstelling van de hydraulische prestaties van het 3e circuit

Activering van de Motion Control functie op specifieke snelheid

Keuze uit maat eenheden per land



GROOT TOETSENBOORD

De V120 is standaard voorzien van een roetfilter (DPF), wat het brandstofverbruik helpt te verbeteren en bespaart op onderhoudskosten.



VERSTELBARE STUURKOLOM

De verstelbare stuurkolom maakt deel uit van de standaarduitrusting van de machine. Hij verbetert het comfort van de bestuurder en maakt het gemakkelijker om van beide kanten in en uit de cabine te stappen.



COMFORT



De door ROPS & FOPS goedgekeurde cabine zet de standaard op het gebied van comfort en productiviteit en is voorzien van geavanceerde technologie voor het dempen van geluid en trillingen.

INDRUKWEKKEND ZICHT

Dankzij de grote ramen en het ergonomische ontwerp van de cabine profiteren bestuurders van een uitstekend zicht - zowel op het werkkterrein als op de hulpstukken.

TWEEDE DEUR

- + Uitstekende ventilatie
- + Toegang vanaf beide zijden
- + Makkelijk schoon te maken
- + Beter zicht, zelfs op grondniveau



VOLLEDIG VERSTELBARE STOEL

Bij het ontwerpen van de V120 stond het comfort van de bestuurder voorop; de wiellader beschikt dan ook over een volledig verstelbare stoel met hydraulische vering en gewicht.

VINGERTOPBEDIENING

Met de vingertopbediening kan de bestuurder de oliestroom nauwkeurig regelen (van nul naar volledig), terwijl de elektrische proportionele activering van hydraulische functies wordt bereikt via een duimwiel op de joystick. Deze kleine details verbeteren het comfort van de bestuurder en maximaliseren de productiviteit nog meer.



PRESTATIES



RIJSNELHEID

De hydrostatische rijaandrijving werkt met een gesloten circuit en levert indrukwekkend vermogen terwijl het brandstofverbruik laag blijft. Terwijl het standaardmodel op de weg snelheden tot 20 km/h kan bereiken, gaat de hogesnelheids optie tot snelheden van 36 km/h.



KRUIPPEDAAL

De V120 is voorzien van een kruippedaal voor een fijnafstelling van de hydraulische prestaties.

De bestuurder kan het vermogen tussen de aandrijving en de werkhydrauliek verdelen, waardoor een lage rijnsnelheid met een hoog motortoerental mogelijk is. Deze functie verbetert de doorlooptijden voor graven en laden, terwijl wielspin wordt voorkomen en overmatige bandenslijtage tot een minimum wordt beperkt.



BEHEERSBAAR ONDERHOUD

De grote motorkap biedt eenvoudig toegang tot alle belangrijke onderhoudsitems, waardoor de onderhoudssnelheid wordt verbeterd en de totale eigendomskosten worden verlaagd. Dagelijks onderhoudstaken kunnen snel en eenvoudig vanaf de grond worden uitgevoerd – maximale veiligheid op locatie.



ACCUHOOFDSCHAKELAAR

Is snel, veilig en gemakkelijk toegankelijk wanneer u naast de cabine staat.



ONTKOPPELT ACCUPOLEN

Dit is als optie verkrijgbaar en maakt het mogelijk om eenvoudig opnieuw te starten dankzij de vrije toegang onder de motorkap.



BEKABELING IN DE CABINE

Dankzij het slimme ontwerp kunnen elektrische leidingen eenvoudig worden losgekoppeld bij het demonteren van de cabine.



OP MAAT VOOR UW WERK



BESCHERMINGSPAKKET VOOR ZWARE OMSTANDIGHEDEN

- + Speciale coating
- + Zuigerstangen voor hef-, kantel- en stuurcilinders met chroom/nikkelcoating (in plaats van de standaard chroomcoating)

HEFARM

- + Beveiligingskleppen voor hef- en kantelcilinders

HYDRAULIEK

- + Vierde hydraulisch regelcircuit
- + Biologisch afbreekbare hydraulische olie
- + Drukbeveiligingsklep
- + Hydraulische schokdempers

TOESTEMMING VOOR DE WEG

Met de V120 kan op de openbare weg worden gereden, en met een optionele trekhaak kan hij als trekker worden gebruikt.

CABINE

- + FOPS II aanpassingsset (bescherming tegen vallende voorwerpen)
- + Verwarmede buitenspiegel
- + Aanvullende dieserverwarming (onafhankelijk van de motor) met circulatiesysteem
- + Schuifruit aan de rechterzijde
- + Airconditioning
- + Led-werklampen achter en voor
- + USB-oplader

ONDERHOUD

- + Centrale smering
- + Elektrische tankpomp

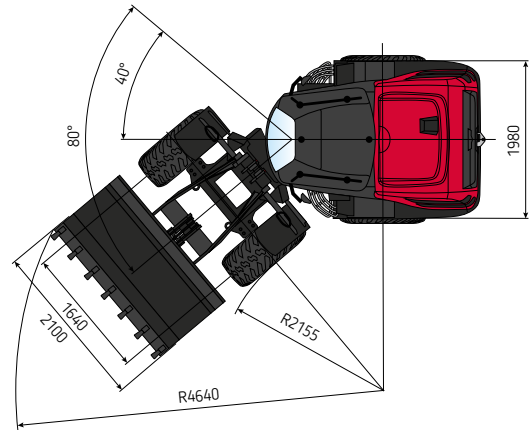
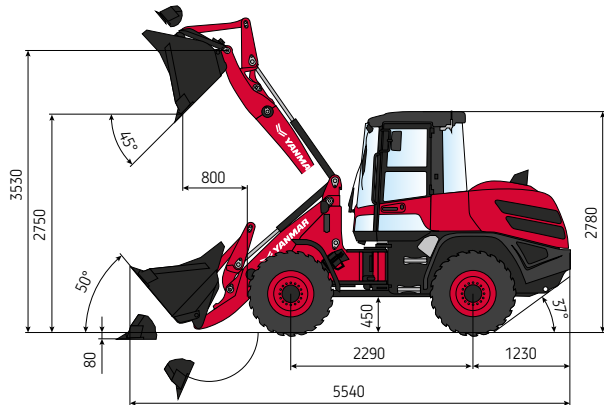
BEDIENING

- + Achteruitrijsignaal
- + Elektronische startvergrendeling
- + Kruipversnelling

AFMETINGEN

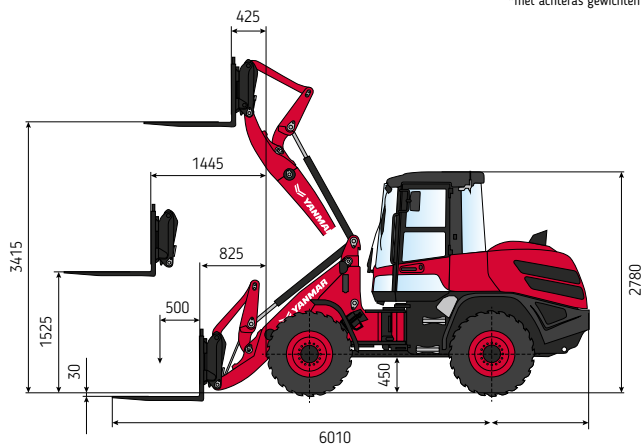
GENERAL-PURPOSE BUCKET

Capaciteit in overeenstemming met ISO 7546 : 1.20 m³
Max. dichtheid van materiaal : 1.8 t/m³

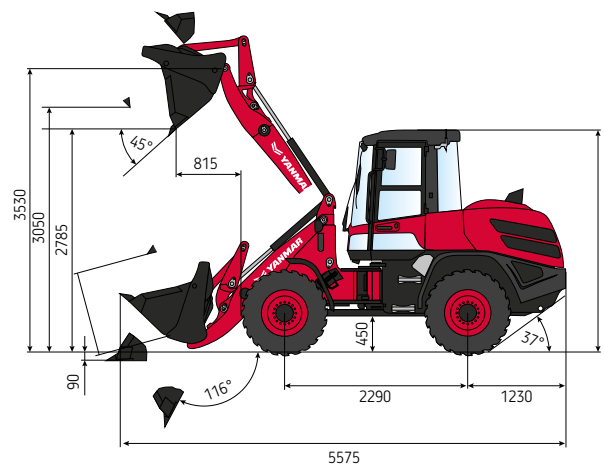


FORK LIFT ATTACHMENT

Bedrijfsbelasting over het totale hefbereik: 2900 (3100*) kg
Bedrijfslast in transportstand: 3500* kg
*met achteras gewichten



MULTI-PURPOSE BUCKET



Totale lengte	5 480 mm
Wielbasis	2 290 mm
Totale hoogte	2 780 mm
Bodemvrijheid (onder cardanas)	460 mm
Totale breedte (buitenkant van bandenbak)	2 100 mm / 1 980 mm
Stortheogte (zonder tanden)	2 680 mm
Stortbereik (zonder tanden)	790 mm
Max. hoogte scharnierpen	3 520 mm
Max. hefhoogte	3 365 mm
Graafdiepte	70 mm
Kantelhoek naar achteren (in rijpositie) graden	50°
Stortheek graden	45°
Knikhoeck graden	40°
Draaicirkel (rupsbandcirkel/bakcirkel)	2 155 mm / 4 680 mm

SPECIFICATIES

STANDAARDUITRUSTING

[MOTOR]

Fabrikant, model	Deutz TCD 3.6 L4 EU
Type	4-cilinder turbodiesel EU fase V motor met intercooler, US EPA, Tier 4
Verbranding	4-cilinder cyclus, common-rail-inspuiting
Aantal cilinders	4 in lijn
Verplaatsing	3 600 m ³
Nettovermogen	2000 tpm 74,4 kW (101 pk)
Max. koppel	410 Nm bij 1600 tpm (69 kW)
Koelsysteem	Water
Afscherming voor ventilatorblad.	

[ELEKTRISCH SYSTEEM]

Nominale spanning	12 V
Accu	12 V / 100 Ah
Dynamo	14 V / 95 A
Startmotor	12 V / 2,6 kW
Koudestarthulp	Gloeibougies 12V
Accuhoofdschakelaar.	

[HYDRAULISCH SYSTEEM]

Rijhydrauliek: Gesloten circuit, onafhankelijk van de werkhydrauliek.

Pompcapaciteit max.	166 L/min
Rijdruk max.	440 bar

Werkhydrauliek: Tandwielpompe op de aandrijfas van de variabele opbrengstpompe.

Pompcapaciteit max.	81 L/min
Werkdruk max.	250 bar

Het thermostatisch geregelde olieciircuit zorgt ervoor dat de olietemperatuur snel wordt bereikt, en voorkomt oververhitting. Het in de olietank gemonteerde retourfilter maakt milieuvriendelijke vervanging van filterelementen mogelijk.

[CABINE]

Flexibel gemonteerde stalen cabine met volledig zicht, ROPS (volgens ISO 3471) en FOPS (volgens EN ISO 3449) gecertificeerd, alleen met dakrooster (optie).

De bestuurderscabine is uitgerust met:

2 deuren, 180° scharnierende en inklapbare buitenspiegels.

Elektrische voorruitwissers met intervalschakeling.

Wasinstallatie, voor en achter.

Bronskleurige panoramaruit en dakraam met veiligheidsglas.

2 led werkklampen aan de voorzijde.

Cabineverwarming via motorkoelvloeistof – warmtewisselaar met 3-traps verwarmingsventilator (omschakelen van frisse lucht naar luchtrecirculatie), 2 ventilatieroosters bij de voorruit, de beenruimte en de achterraam.

Ruitontdooier, voor en achter.

Geluiddempende binnenbekleding.

[ASSEN]

Voor: Starre planetaire eindaandrijfas, in het midden gemonteerde schijfrem. Beperkt slijpdifferentieel 45%.

Achter: Pendelende planetaire aandrijfas, pendelhoek

8°

SPECIFICATIES

[ONDERSTEL EN BANDEN]

Voorassen: Starre planetaire eindaandrijfas, in het midden gemonteerde schijfrem. Beperkt slijpdifferentieel 45%.

Achterassen: Pendelende planetaire aandrijfas, pendelhoek. Pendelhoek $\pm 8^\circ$.

Banden: Standaard 405/70 R 20.

[REMMEN]

Hydraulisch bediende, in het midden gemonteerde schijfrem, die op alle 4 de wielen werkt via vierwielaandrijving.

Extra rem: hydrostatisch via het gesloten circuit van de rijaandrijving.

Extra rem (alleen uitvoering met hoge snelheid): Hydraulische pomp-accumulatorrem die werkt op meervoudige schijfremmen in oliebad op de achteras.

Hulprem: Hydrostatische rijaandrijving in gesloten circuit die werkt als niet-slijtende hulprem.

Parkeerrem: Hydraulische veerbelaste rem, elektrisch bediend.

[PRESTATIES]

Hydrostatische aandrijving, gesloten circuit, onafhankelijk van het hydraulische systeem van de lader. Automatische optimalisatie en aanpassing van de aandrijfkraft en -snelheid. De rijaandrijving met gesloten circuit werkt als niet-slijtende hulprem. Continue toerentalregeling vooruit en achteruit. Vierwielaandrijving via cardanas verbinding. Kruiprempedaal voor voorzichtig rijden en stoppen bij hoge motortoerentallen.

Rijsnelheid bereik	0-20 km/h
Statisch kantelmoment (recht/volledig geknikt)	5 000 kg / 4 400 kg
Max. opbrekkracht (volgens ISO 6015)	59 kN
Max. graafkracht (volgens ISO 6015)	55 kN
Maximale helling	1,20 m ³
Geluidsniveau (LpA/LwA)	102 dB

[VEILIGHEID]

Volledig hydraulisch geregelde knikbesturing.

Max. stuurhoek

40°

Bestuurdersstoel MSG85 met hydraulische vering, op gewicht instelbaar, in lengterichting en in hoogte verstelbaar, en heupgordel volgens ISO 7096 en ISO 6683.

Inklapbare achteruitkijkspiegels.

Zelfsperrend differentieel 45% in voor- en achteras.

Kruippedaal.

[TRILLINGSWAARDEN (IN OVEREENSTEMMING MET RICHTLIJN 2006/42/EG & EN474)]

Effectieve acceleratiewaarden voor het hele lichaam	0.5 m/s ²
Effectieve acceleratiewaarden voor hand-arm	2.5 m/s ²

[CAPACITEITEN]

Brandstoftank	110 l
Motorolie	8 l
Hydraulische tank	93 l
AdBlue tank	10 l

[OVERIGE]

Multifunctioneel display/Smart Control: de bestuurder kan de machine exact aanpassen aan de omgeving, het werk en de individuele specifieke eisen.

[ONDERHOUDSFREQUENTIE]

Olie verversen motorcarter	500 u
Vervangen motoroliefilter	500 u
Vervangen motorbrandstoffilter	1 000 u
Vervangen hydraulische olie	1 000 u
Vervangen koelvloeistof	Afhankelijk van noodzaak (ten minste iedere 2 jaar)

SPECIFICATIES

[OPTIONELE UITRUSTING]

MOTOR

Dieselmotor EU fase V met roetfilter (DPF) | Hoge snelheidsuitvoering 36 km/h | Handmatige gasklep voor motortoerental met uitschakeling hydrostatische transmissie.

HYDRAULISCH SYSTEEM

4e regelcircuit en installatie op hefframe, inclusief koppelingen en continue werking bijv. voor hulpstukken met 2 hydraulische functies | hydraulische aansluiting voor handhamer vóór, met stromingsverdeler | Open retour, op hefframe | Bypass filter Kleenoil.

CABINE

FOPS-dakraam bescherming | Gele signaallamp | Rechterdeur met schuifraam | Radio-installatiekit | 1 of 2 extra op de cabine gemonteerde werkklampen aan de achterzijde | Airconditioning | Schuifraam linkerdeur | Schuifraam rechterzijde | Stoel MSG 95 (premium): luchtvering, extra hoge rugleuning en kantelbare arMLEUNINGEN, horizontale vering in lengterichting, stoel- en rugleuningverwarming, pneumatische lendensteun.

BANDEN

400/70 R20 Michelin Bibload | 400/75 R 20 XMCL Michelin | 500/45 R20 Alliance 20 | 10.00-20 Nexen Solid | andere niet-standaard banden op aanvraag verkrijgbaar.

VEILIGHEID

Veiligheidsblokkeerlep voor bak- en laderarmcilinder | Ontlast-regelklep.

KOPPELINGEN

Kogelkoppeling | Rockinger-aanhangerkoppeling.

OVERIGE

Centrale smeerinrichting | Speciale lak | Bio-olie | Anti-diefstalvoorziening (startblokkering) | Elektrische tankvulpomp | Achterasgewichten, ca. 260 kg | Stuurbediende slangbreukkleppen voor hef- en kantelcilinders | Snelkoppelingen (vlakke zijde) voor 3e bedieningscircuit op hefframe | Achteruitrijalarm voor achteruitrijden | Rijbesturingsysteem | Acceptatie als land- of bosbouwtrekker | Overige optionele uitrusting op aanvraag beschikbaar | Standaard hefframe P-Kinematic | Verlengd hefframe (+ 500 mm) P-Kinematic.

[BAKTYPE]

	Inhoud	Dichtheid	Breedte	Storthoogte
Universele bak, snelkoppelsysteem, tanden	1,20 m ³	1,8 t/m ³	2 100 mm	2 750 mm
Universele bak, snelkoppelsysteem, aangeboute snijrand	1,20 m ³	1,8 t/m ³	2 100 mm	2 710 mm
Grondbak, snelkoppelsysteem, tanden	1,35 m ³	1,6 t/m ³	2 100 mm	2 700 mm
Grondbak, snelkoppelsysteem, aangeboute snijrand	1,35 m ³	1,6 t/m ³	2 100 mm	2 660 mm
Lichtgewicht bak, aangeboute snijrand	1,55 m ³	1,2 t/m ³	2 100 mm	2 610 mm
Lichtgewicht bak, aangeboute snijrand	1,80 m ³	0,8 t/m ³	2 200 mm	2 550 mm
Allroundbak, snelkoppelsysteem, tanden	1,05 m ³	1,6 t/m ³	2 100 mm	2 785 mm
Kantelbak, snelkoppelsysteem, zonder tanden	0,85 m ³	1,8 t/m ³	2 100 mm	2 665 mm
Hoogkiepbak, snelkoppelsysteem, zonder tanden	1,20 m ³	1,2 t/m ³	2 100 mm	3 970 mm
Hoogkiepbak, snelkoppelsysteem, zonder tanden	1,80 m ³	0,6 t/m ³	2 200 mm	4 030 mm
Steenbak, snelkoppelsysteem	0,95 m ³	2,1 t/m ³	2 100 mm	2 780 mm
Mestbak	1,20 m ³	1,2 t/m ³	2 100 mm	2 750 mm



YANMAR



Yanmar Compact Equipment EMEA

NL_V120_0122



www.yanmar.com